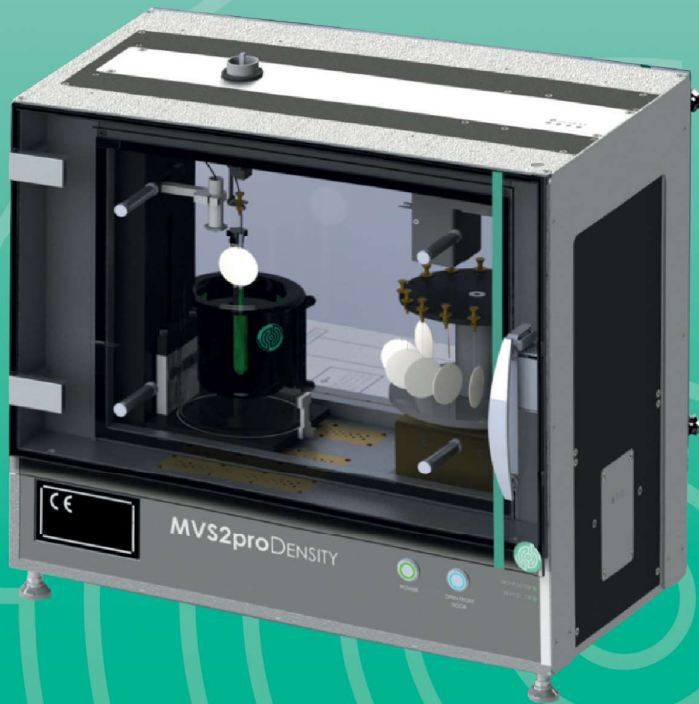




Ortelli
Technologies

MVS2proDENSITY

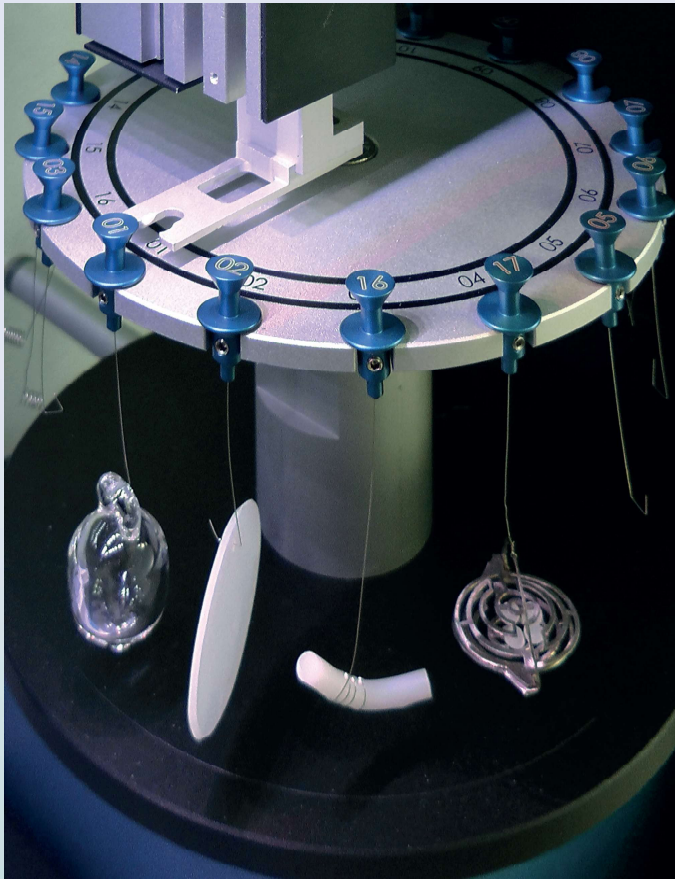
全自动密度仪——密度测量的高效解决方案



全自动机械手测量密度

使用简便，精确可靠
避免人为误差
高效全自动进样
长期使用几乎零耗材
3分钟快速测定，适合中控分析

中国区总代理：金伦科技（香港）有限公司



可测量样品形态:

- 片状
- 柱状（熔指挤出）
- 颗粒状



仪器性能

MVS2pro 是一台自动化密度测量系统，采用浸渍法测定高分子聚合物或其他固体的密度。

MVS2pro 全自动密度仪实现了固体密度的全自动循环测量，取代老旧、复杂、人为误差较大的密度梯度管测量方法。

MVS2pro 全自动密度仪符合ISO 1183要求，并达到ISO 9000质量认证体系的要求。

MVS2pro 全自动密度仪配有一套16工位的机械手自动进样系统，单个试样的测量时间约为3分钟。

MVS2pro 全自动密度仪配有一套恒温系统，使试样在稳定的设定温度下进行测量，以保证结果的精确可靠。恒温系统配有Pt100传感器，可在软件中进行校正。

MVS2pro 全自动密度仪可用来测量聚乙烯、聚丙烯等塑料样品的密度，也可以用来测量玻璃、金属等其他固体材料的密度。

MVS2pro DENSITY



技术参数

- **品牌:** Ortelli
- **型号:** MVS2pro
- **产地:** 意大利
- **重复性:** < 0.01%
- **温度范围:** 10—50°C (通常是 23°C)
- **分析时间:** 约3 min/sample
- **样品类型:** 片状、柱状(熔指挤出)、颗粒状
- **自动进样器:** 16工位



仪器配置

- MVS2pro全自动密度仪主机
- 电子天平
- 外接循环恒温浴
- 计算机及软件
- 样品悬挂支架
- 带证书的标准密度校准工具



可选附件



梅特勒电子天平

电子天平底部带悬挂系统，用于悬挂试样并进入MVS2pro主机测试区域。

电子天平的分辨率可以选择0.0001g。

产品代码：0011 (0.0001g)



恒温浴

外接循环恒温浴，对烧杯夹层循环液进行控温，从而控制烧杯中测量液体的温度，达到标准测试要求。

产品代码：0061

MVS2pro DENSITY



恒温烧杯

玻璃材质恒温烧杯，已包含在主机供货范围内。

产品代码: 0090



样品悬挂支架

样品悬挂支架，已有20个包含在主机供货范围内。

产品代码: 0040 (适用于片状样品)

产品代码: 0044 (适用于柱状样品)

产品代码: 0400 (适用于颗粒状样品)



带证书的标准密度校准工具

带证书的标准密度校准装置。

产品代码: 0100



计算机及软件

主流配置商务计算机，全自动密度仪PC端软件。

产品代码: 0050



安装调试及培训

产品代码: 0070

MVS2pro DENSITY